

# La Petite Fabrique de Fables

Création  
2018 /  
à partir de  
6 ans

## Dossier diffusion

---

## GÉNÉRIQUE

### *La p'tite fabrique de fables*

Une écriture collective de plateau de **Marie-Christine Mazzola, Brice Cousin et Romain Blanchard.**

Mise en scène **Marie-Christine Mazzola.**

Régie générale **Brice Cousin.**

Scénographie, costume, son **Brice Cousin & Marie-Christine Mazzola.**

Distribution

**Brice Cousin & Romain Blanchard.**

Production **le Collectif 36 bis et la Charmante compagnie.**

Avec le soutien de la Mairie d'Orléans et du Théâtre Gérard Philipe d'Orléans.

---

## CALENDRIER

Création :

**Le 22 juin 2018 au Musée des Beaux-Arts à Orléans, lors du festival du Livre de l'Enfance organisé par la Mairie d'Orléans.**

Reprise :

**Saisons 2018/2019 et 2019/2020.**

## CONTACT DIFFUSION

2, rue Moret • 75011 Paris

**Natacha Thaon Santini**, chargée de diffusion

06 43 03 51 47 • [diffusion.lacharmantecie@gmail.com](mailto:diffusion.lacharmantecie@gmail.com)



# LE CONTEXTE DE CREATION

En octobre 2017, nous avons finalisé la création d'un spectacle jeune public : *Que faire d'une fable dont le renard m'échappe ?* au Théâtre Gérard Philippe d'Orléans.

Lors de cette création, pour la première fois, je ne suis pas partie d'un texte préétabli, mais d'une série d'interrogations. Comment faire naître le sentiment de l'émerveillement face à un objet aussi connu que les fables de Jean de La Fontaine ? Comment le théâtre contemporain, avec ses moyens techniques et esthétiques, peut-il s'emparer d'une œuvre emblématique du Grand Siècle ? Quel sens donner à cette réappropriation ? Par le biais du théâtre, je désirais « remettre en jeu » les fables que l'on récite dans les écoles. Aller plus loin que la simple transmission.

À partir d'un corpus soigneusement choisi de sept fables, je souhaitais emmener les spectateurs dans un univers onirique, burlesque et décalé. J'ai demandé aux trois comédiens d'intégrer les fables dans le récit moderne d'une famille en mutation. Il s'agissait d'interroger ces fables en les confrontant au monde dans lequel nous vivons aujourd'hui. Partir d'une interrogation et non d'un plan pré-établi, m'a amené à travailler avec les comédiens différemment.

Chaque matin, je leur donnais une fable, je les laissais 2 heures, avec des consignes ou des accessoires, afin qu'ils soient libres d'improviser à leur convenance. Dans l'après-midi, je venais voir leur proposition artistique que je filmais. Ainsi, j'effectuais déjà une petite récolte (j'extrayais de leur proposition ce qui m'intéressait le plus) que j'affinais le soir grâce au visionnage du film. Nous avons mené ce travail de collectage pendant une semaine.

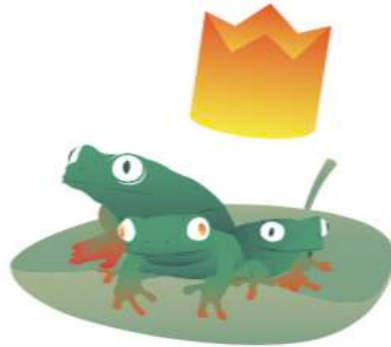
Puis j'ai commencé à organiser ces récoltes dans le temps de la représentation, et nous avons retravaillé cette matière en la développant, en poussant plus loin les propositions initiales des comédiens. Petit à petit s'est créé une méta-histoire : celle de Louis, un petit garçon désorienté par le déménagement de ses parents. De ce laboratoire, il nous reste des heures de films et de tentatives qu'au gré des besoins de cette mise en scène, nous avons conservées ou abandonnées afin de dérouler un fil narratif cohérent.

Lors de notre rencontre avec Françoise Kissangou (Direction de l'Education Missions Educatives / Orléans Métropole – Mairie d'Orléans), nous avons eu l'idée avec Brice Cousin de récupérer cette matière afin de créer en quelque sorte un *spin off* qui se focaliserait sur deux de nos personnages de notre jeune public : Deedle et Doodle.

**Marie-Christine Mazzola**

---

## EXTRAIT DE TEXTE



**Deedle :** Remontons le temps, 10 ans en arrière.

**Doodle :** Pourquoi je suis obligé de lire ça, j'aime pas lire.

**Deedle :** Quoi Doodle ! Qu'est-ce que j'entends, tu n'aimes pas lire !

**Doodle :** Mais qui êtes-vous ?

**Deedle :** C'est moi, c'est Deedle.

**Doodle :** Wouah je ne t'avais pas reconnu.

**Deedle :** C'est normal, je me suis déguisé parce que je suis un espion.

**Doodle :** T'es un espion.

**Deedle :** Oui, en ce moment j'espionne des grenouilles, alors je me fonds dans le paysage.

**Doodle :** T'as de la chance, moi je suis obligé de lire ça, et j'aime pas lire.

**Deedle :** Pourquoi tu n'aimes pas lire, lire c'est merveilleux.

**Doodle :** Non la lecture c'est nul.

**Deedle :** Quoi. Quand tu lis, tu vois des mots mais ce n'est pas que des mots. Les mots forment des phrases, les phrases forment des idées, et les idées amènent à l'imagination.

**Doodle :** Mais moi, j'ai pas d'imagination

**Deedle :** Mais si, Doodle. Tout le monde à de l'imagination, même toi.

**Doodle :** C'est vrai ?

**Deedle :** Plus tu lis, plus tu cultives ton imagination. Et plus tu imagines, et plus tu peux explorer ton monde intérieur

**Doodle :** Mais j'ai pas de monde intérieur.

**Deedle :** Mais si Doodle, tout le monde à un monde intérieur, même toi

**Doodle :** Comment on fait ?

**Deedle :** Tiens, tire une fable au hasard, ferme les yeux, je vais la lire, et après tu me diras tout ce que tu as vu.

# NOTE D'INTENTION

## Choix de la forme

Au-delà du Spin-off autour de deux personnages de *Que faire d'une fable dont le renard m'échappe ?*, avec *La p'tite fabrique de fables* nous réinterrogeons la matière « coupée au montage », mais aussi la méthode que nous avons élaborée pour le créer.

Chaque représentation de *La p'tite fabrique de fables* se construit grâce et avec le public : un chapeau circule puis une fable est tirée au sort pour être directement improvisée par les comédiens. Les acteurs s'emparent ainsi de l'instant présent, improvisent la narration et développent une écoute très active du public. L'effet recherché est – in fine - de faire participer le public au spectacle. En donnant à voir une création « écrite en direct » nous désirons donner aux enfants le sentiment qu'ils peuvent se réapproprier les fables. En d'autres termes, nous cherchons à désacraliser la lecture et l'écriture. Nous la « dé-dramatisons » pour montrer aux enfants qu'il n'y a pas de raison de se laisser intimider, ni par la lecture – car elle peut-être vécue tout simplement comme un moment de plaisir, d'imagination et d'évasion - ni par l'idée de grand auteur. Chacun peut porter en lui sa propre écriture, sa propre faculté d'invention.

L'un des enjeux de cette mise en scène est de faire prendre conscience aux membres du public qu'ils ne sont pas simplement destinataires d'un acte de partage – la représentation de théâtre -, mais également acteurs de cette représentation, participant à une expérience humaine où leur imagination est sollicitée. Il s'agit ici, pour nous, de convoquer et de développer la créativité et l'imaginaire des enfants, afin de les amener à la lecture. Peut-être même, certain.e.s d'entre eux ressortiront-ils de ce spectacle avec l'envie d'écrire ? C'est notre souhait le plus fou.

## Intentions générales du projet

Cette pièce jeune public réinvestit – par le biais de la création - le patrimoine littéraire de Jean de la Fontaine pour fabriquer *in vivo* des fables nouvelles avec les publics qu'elle rencontre. Nous ne venons pas de nulle part, et la tradition peut-être vectrice d'imaginaires féconds, de transmissions joyeuses. Cette tradition, une fois libérée symboliquement de ses carcans, se révèle essentielle à la compréhension de notre langue et facilite son appropriation. Le jeu d'acteurs et l'improvisation sont au centre du projet, la scénographie est celle du lieu d'accueil et les objets présents deviennent accessoires au gré de l'improvisation. La ré-appropriation des fables par les comédiens et le jeune public ouvre la voie à l'élaboration commune d'un nouvel imaginaire directement induit par la lecture et l'écriture de nouvelles fables.

---

## BIOGRAPHIES



### **Marie-Christine Mazzola, metteuse en scène.**

Après avoir été assistante de Frédéric Maragnani et avoir suivi la formation à la mise en scène du Conservatoire National Supérieur d'Art Dramatique de Paris, elle crée la Charmante compagnie et met en scène, à sa sortie en 2014, *Tu trembles* de Bruno Allain. Ce spectacle sera joué 35 fois. En 2017, elle met en scène *Never, Never, Never* de Dorothee Zumstein qui s'est joué au Théâtre Studio d'Alfortville, à Gare au Théâtre (Vitry-sur-Seine) et a été repris au Théâtre – Scène Nationale de Saint-Nazaire. Cette même année, elle crée son premier spectacle Jeune Public *Que faire d'une fable dont le renard m'échappe ?* qu'elle coécrit avec Brice Cousin et qui s'est joué au Hangar à Châlette-sur-Loing. Prochainement, elle créera *Incroyable* de Sabryna Pierre et un opéra de chambre *Patiente 66* qui constituera le second jalon d'une collaboration au long cours avec l'autrice Dorothee Zumstein et le compositeur Benoît Delbecq.



### **Brice Cousin, comédien.**

Après des études au Théâtre National de Strasbourg, il travaille entre autres avec Christophe Rauck, Jean-François Peyret, Éric Louis, Mathieu Roy, Alain Françon, Bruno Bayen, où encore Yves Beaunesne. En 2007, il intègre la Troupe du Théâtre de l'Éventail, où il participe à une « aventure à l'ancienne » sur un principe de troupe itinérante, *Un jour / une ville*. Projet qui prendra des allures internationales à partir de 2012, avec des tournées en Espagne, en Italie et au Burkina Faso. En 2017, il participe à la comédie-ballet *Monsieur de Pourceaugnac* avec l'ensemble La Réveuse, mis en scène par Raphaël de Angelis, où il jouera le rôle éponyme. En 2017/2018, il travaille avec Marie-Christine Mazzola sur deux créations autour des fables de Jean de la Fontaine, et traduit *Io, Cassandra* spectacle italien qui se jouera en France en 2019.



### **Romain Blanchard, comédien, auteur.**

Romain Blanchard commence son parcours de comédien avec Christophe Rouxel qui le met en scène dans *Marat-Sade* de Peter Weiss, *Don Juan, mythe revisité* et *Little Boy* de Jean-Pierre Cannet. Récemment il a joué dans *M.U.R.S.* de la Fura dels Baus et dans *Le Metope del Partenone* mis en scène par Romeo Castellucci. Il travaille régulièrement avec le metteur scène Éric Sanjou pour qui il joue *Le Tutu*, adapté d'un roman sulfureux du XIXe siècle et *La Perle de la Canebière* de Labiche. Il joue aussi pour l'écrivaine et metteuse en scène Camille Davin dans ses pièces *Ceux qui tombent* à la Loge, puis dans *Jardins suspendus* au Théâtre de Belleville. Et participe au cycle Viripaev initié par les metteurs en scène Yann Métivier et Thomas Gonzalez. Dans *Oxygène* d'abord, puis dans *Genèse n-2*. Pour Marie-Christine Mazzola, il se lance dans l'aventure d'un spectacle pour enfants : *Que faire d'un renard dont la fable m'échappe ?*. Ce spectacle, très libre, permet l'exploration décomplexée de sujets de société importants, et pose avec acuité la question de la transmission, de l'écriture, de l'invention personnelle. Cette année, Romain jouera également dans deux pièces de Shakespeare : un *Macbeth*, adapté par Anne Bourguès, et *Nos Héros de Cendres*, réécriture de *Titus Andronicus* par Catherine Decastel au sein de la compagnie des Myosotis.

---

## QUELQUES MOTS SUR LA METTEUSE EN SCÈNE

### **Le Monde.fr**

#### THÉÂTRE AU VENT

« Mise en scène de façon dépouillée et très suggestive par Marie-Christine Mazzola, superbement interprétée par Thibault de Montalembert, Sarah Jane Sauvegrain et Tatiana Spivakova, la pièce de Dorothee Zumstein résonne comme un magnifique concerto onirique où l'amour réunit les vivants et les morts tel un grand livre ouvert. « Il y a la terreur et l'élan, il y a tout » disent en chœur Ted, Sylvia et Assia. »

**Evelyne Tràn**

### **l'Humanité**

« Dans sa mise en scène, Marie-Christine Mazzola acère les contours de leurs échanges fantomatiques, le souvenir remplaçant leur présence charnelle, et l'incarnation théâtrale des personnages ajoute au vertige. (...) L'interprétation serrée, millimétrée, avec des répétitions voulues, découpées, planantes, accentue l'étrangeté de cette rencontre qui conduit le spectateur, même malgré lui, dans le plus intime des autres. »

**Gérald Rossi**

### **WebThéâtre**

Théâtre, Opéra, Musique et Danse

#### La perfection du triangle

« Dans un décor très simple, Marie-Christine Mazzola compose une mise en scène à la fois silencieuse et musicale, contrastée et pourtant d'une infinie douceur, d'une circulation lente et feutrée. (...) Tout se passe comme si Marie-Christine Mazzola avait réglé le problème de l'au-delà : on y vit dans une tendresse complexe et enveloppante ! En un temps où le fracas est la note première de nos spectacles, tant d'intelligence ouatée, de délicatesse secrète est un bienfait exceptionnel. »

**Gilles Costaz**

### vitry-sur-seine

« Le texte sensible de Dorothee Zumstein, est "un long poème écrit en vers libres, qui creuse d'image en image comme fonctionne la mémoire", précise Marie-Christine Mazzola. Il aborde la question du processus d'écriture et des relations amoureuses, du deuil et de la réconciliation. La mise en scène minimaliste travaille avant tout sur le jeu d'acteurs. "On parle de poètes et donc la qualité des voix était primordiale. J'ai choisi des grains de voix forts, des voix intenses avec une sensibilité et une « humanité », explique Marie-Christine Mazzola. Et le résultat est saisissant, les trois comédiens magnifiques maintiennent les spectateurs sur le fil. »

**Sylvaine Jeminet**



# FICHE TECHNIQUE DU SPECTACLE

**Durée du spectacle** 40 min

**Équipe en tournée**

2 comédiens et 1 metteuse en scène

**Espace de jeu minimum**

Ouverture : 6m

Profondeur : 6m

Hauteur sous perche : 3m50

Nous demandons des coulisses à jardin et cour soit en pendrillonnage, soit avec des paravents (mini 1.5m sur 2 m)

**Éclairage, son et vidéo**

Le spectacle pouvant s'adapter au lieu de représentation, Il sera demandé un plan du lieu et une fiche technique afin de faire l'adaptation.

(Vous trouverez cependant une version standard en pièce jointe)

Le spectacle existe en version autonome sur demande.



## CONTACT TECHNIQUE

Brice Cousin

06 59 78 70 52

[brice.cousin@gmail.com](mailto:brice.cousin@gmail.com)

## CONTACT DIFFUSION

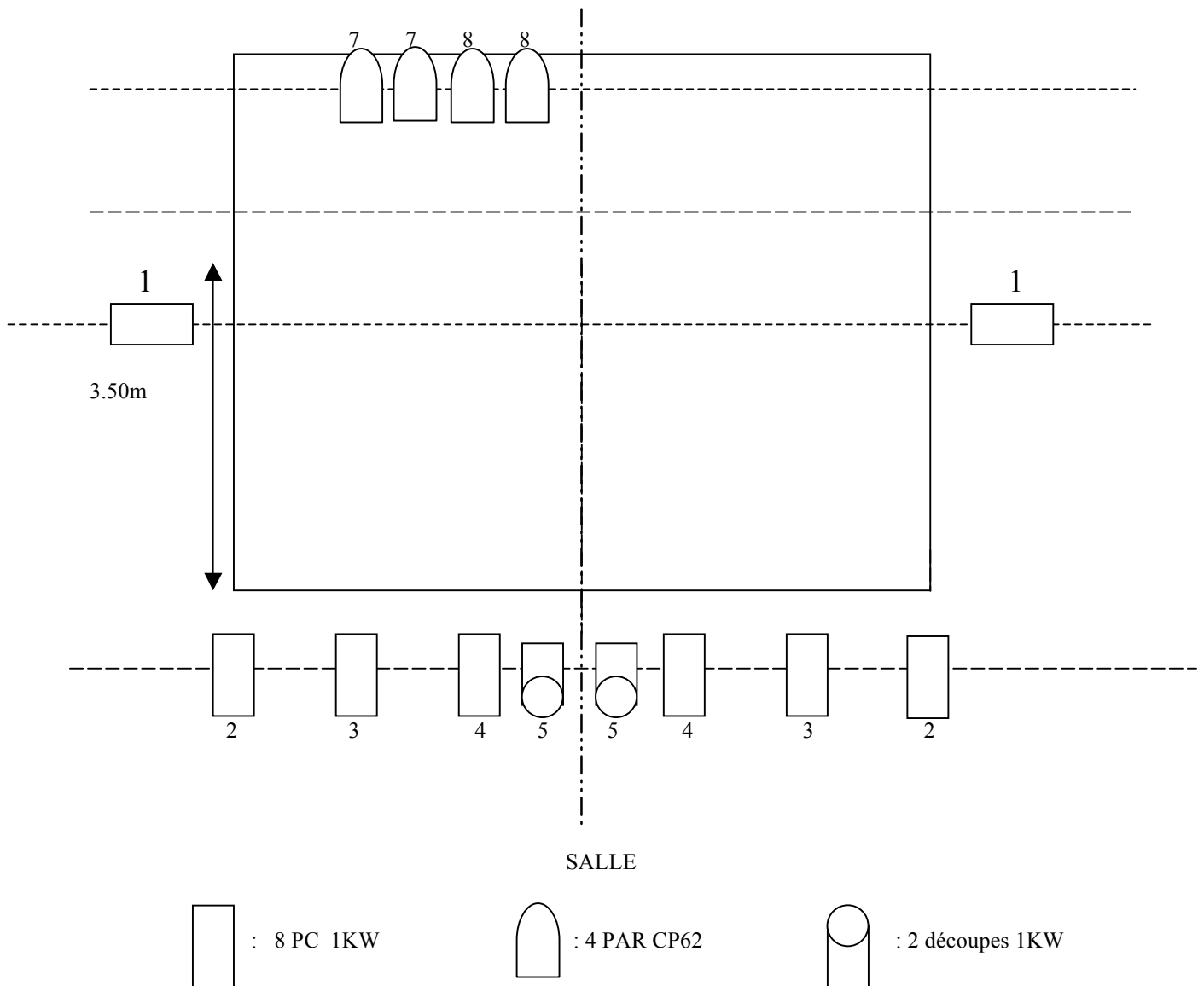
Natacha Thaon Santini

06 43 03 51 47

[diffusion.lacharmantecie@gmail.com](mailto:diffusion.lacharmantecie@gmail.com)

# La p'tite Fabrique de fables

## Plan de feu et fiche technique standard pour une scène de 6x6m



### Fiche technique

Durée : 40 min

Temps de montage et de Démontage : 1h

Espace scénique mini : 6x6m / Hauteur sous projecteur min : 3 m 50

Les projecteurs portant le même numéro peuvent être groupés. On pourra mettre un diffuseur sur les PC de face.

Régie générale :

Brice cousin

06 62 79 92 66

brice.cousin@gmail.com