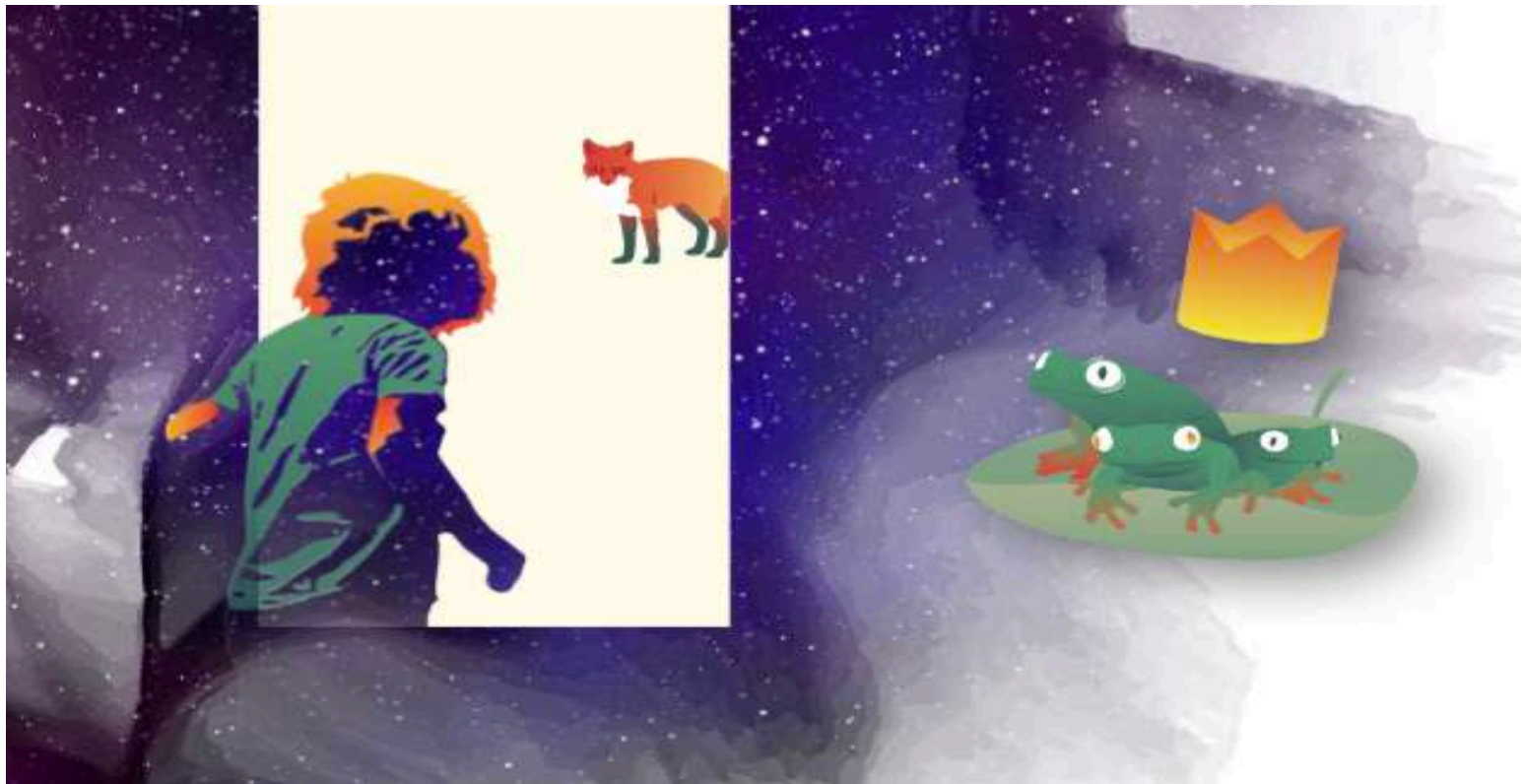


## Fiche Technique

« La petite Fabrique de Fables »  
*d'après une idée de Brice Cousin et Marie-  
Christine Mazzola*



### Contacts

Brice Cousin  
06.62.79.92.66  
[brice.cousin@gmail.com](mailto:brice.cousin@gmail.com)  
Régie générale

Marie-Christine Mazzola  
06.13.78.66.37  
[mcmazzola@gmail.com](mailto:mcmazzola@gmail.com)  
*Mise en scène*

Jeune Public – 45min  
2 comédiens  
la régie se fait au plateau

## Plateau

Zone de jeu de 6m d'ouverture par 6m de profondeur avec dégagements pour coulisses

**Hauteur minimum sous gril : 3,50m**

### **Décor**

Un tréteau pliant, un tabouret, un ordinateur, une régie portable

Accessoires

### **Pendrillonage**

Si possible fond blanc, ou écran video

Pendrillonage à l'italienne :  
minimum une rue fond de scène

Un accès jardin-cour en coulisse  
au lointain



## Lumière

**Nous demandons un prémontage lumière obligatoire pour pouvoir être prêt en 2 h réglage inclus**

### **Console**

La console devra être installée en avant scène cour, la régie se faisant au plateau. Nous pouvons aussi faire la régie nous même si il n'y a pas de console, il suffira de tirer un dmx au plateau.

Nous faisons la régie sur un ordinateur + boîtier ENTTEC + contrôleur midi (fournit par la compagnie)

### **Liste matériel**

8x PC 1Kw

1 x DC 614 ou équivalent

4 x CP62

1x Platines

## Vidéo

### **Liste Matériel (à voir en fonction de la salle)**

1 vidéo projecteur 4000 lumens implanté à la face couvrant la totalité du fond Blanc  
La compagnie peut amener le sien.

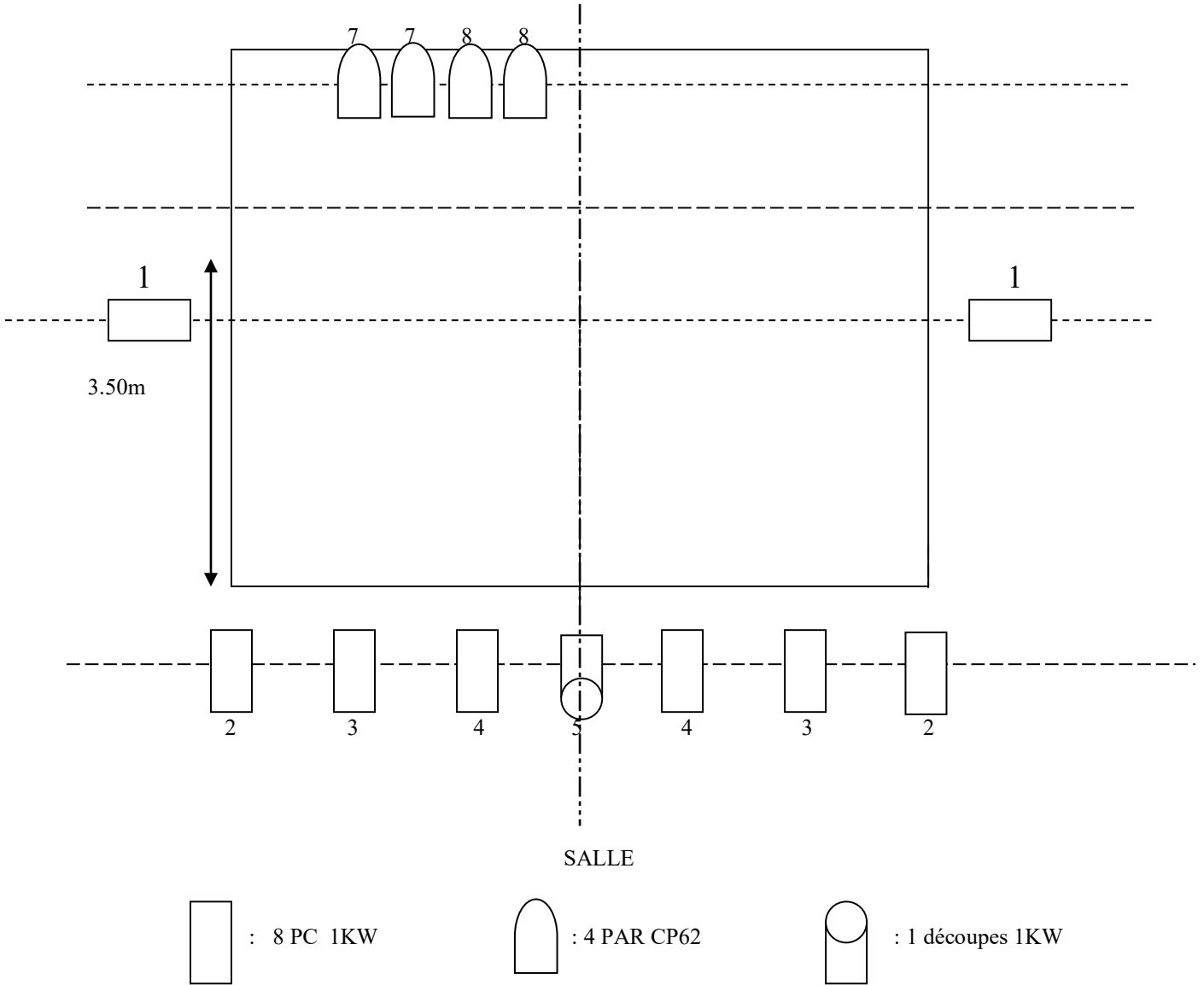
## Son

### **Liste Matériel**

1 x système de diffusion en stéréo couvrant le public de manière homogène.  
1 x micro HF (voix)  
1 retour face jardin  
1 DI pour entrée Ukelele électrique

# La p'tite Fabrique de fables

## Plan de feu et fiche technique standard pour une scène de 6x6m



### Fiche technique

Durée : 40 min

Temps de montage et de Démontage : 1h

Espace scénique mini : 6x6m / Hauteur sous projecteur min : 3.50m

Les projecteurs portant le même numéro peuvent être groupés. On pourra mettre un diffuseur sur les PC de face.  
Prévoir 2 directs en avant-scène cour.

Régie générale :  
Brice cousin  
06 62 79 92 66  
brice.cousin@gmail.com