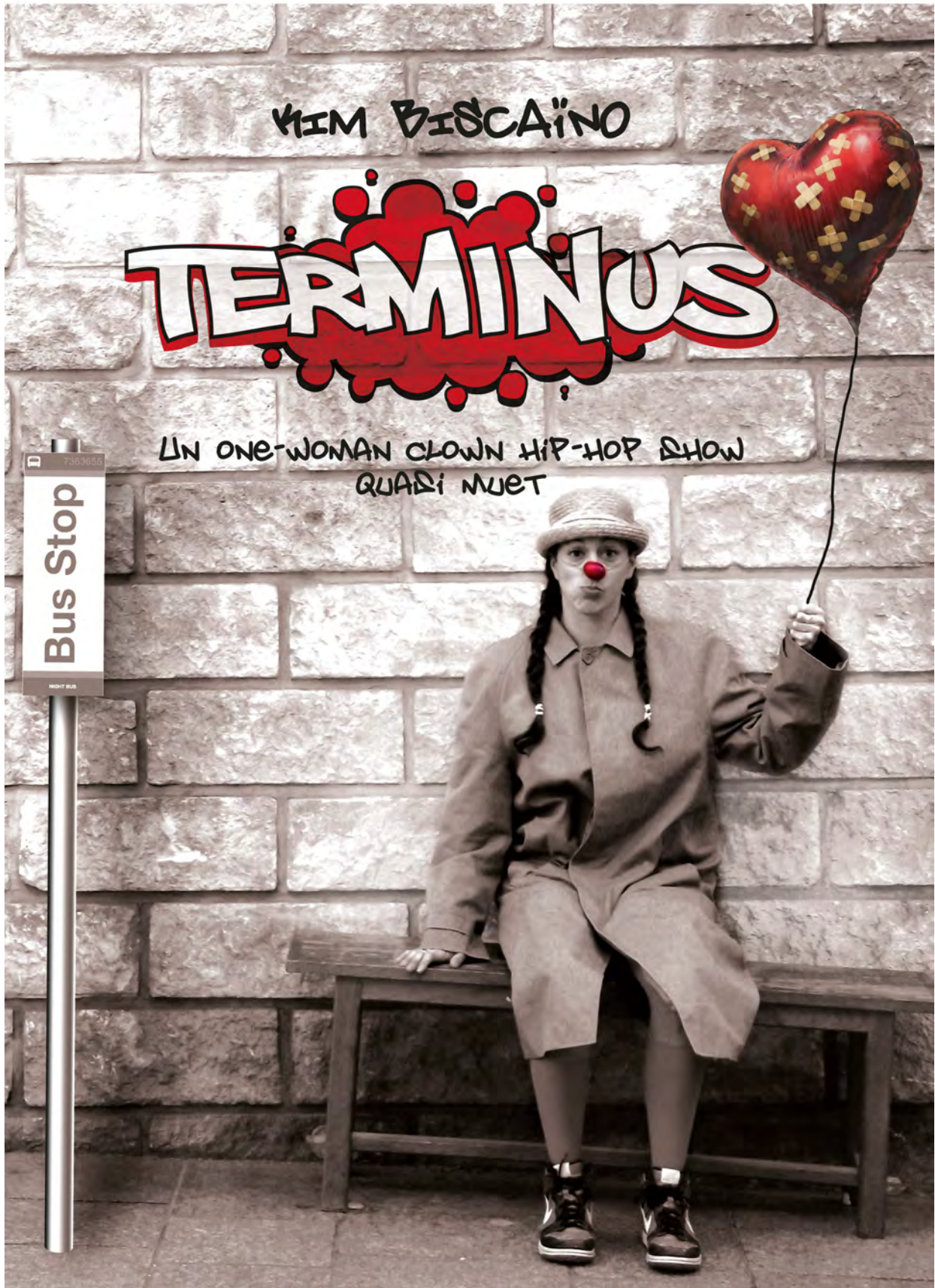


Fiche Technique



Contacts

Brice Cousin
06.62.79.92.66
brice.cousin@gmail.com
Régie générale

Jeune Public

50min

1 comédienne, 1 régisseur

Plateau

Zone de jeu de 6m d'ouverture par 6m de profondeur avec dégagements pour coulisses

Hauteur minimum sous gril : 3,50m

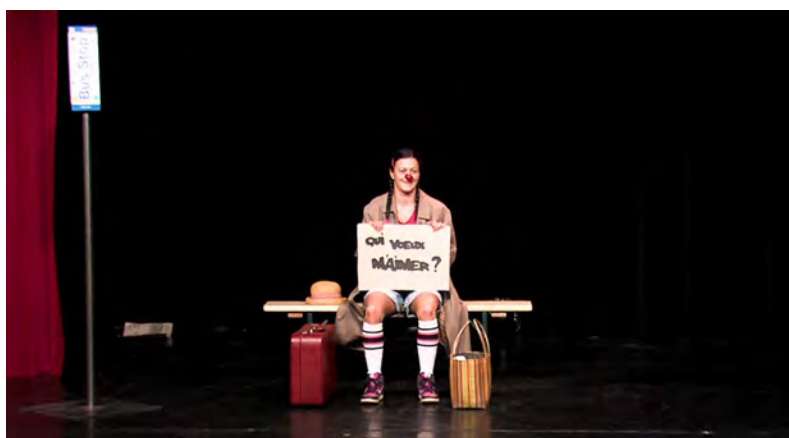
Décor

Un banc, un poteau d'arrêt de bus, une machine à bulles

Pendrillonage

Si possible rideau de fond de scène avec passage cour jardin,

Pendrillonage à l'italienne avec 2 rues



Lumière

Nous demandons un prémontage lumière obligatoire pour pouvoir être prêt en 2 h réglage inclus

Console

Nous faisons la régie sur un ordinateur + boîtier ENTTEC + contrôleur midi (fournit par la compagnie)

Liste matériel

8x PC 1Kw

1 x DC 614 ou équivalent

4 x CP62

1 x CP61

3 x Platines (PAR LED fourni par la compagnie.

Son

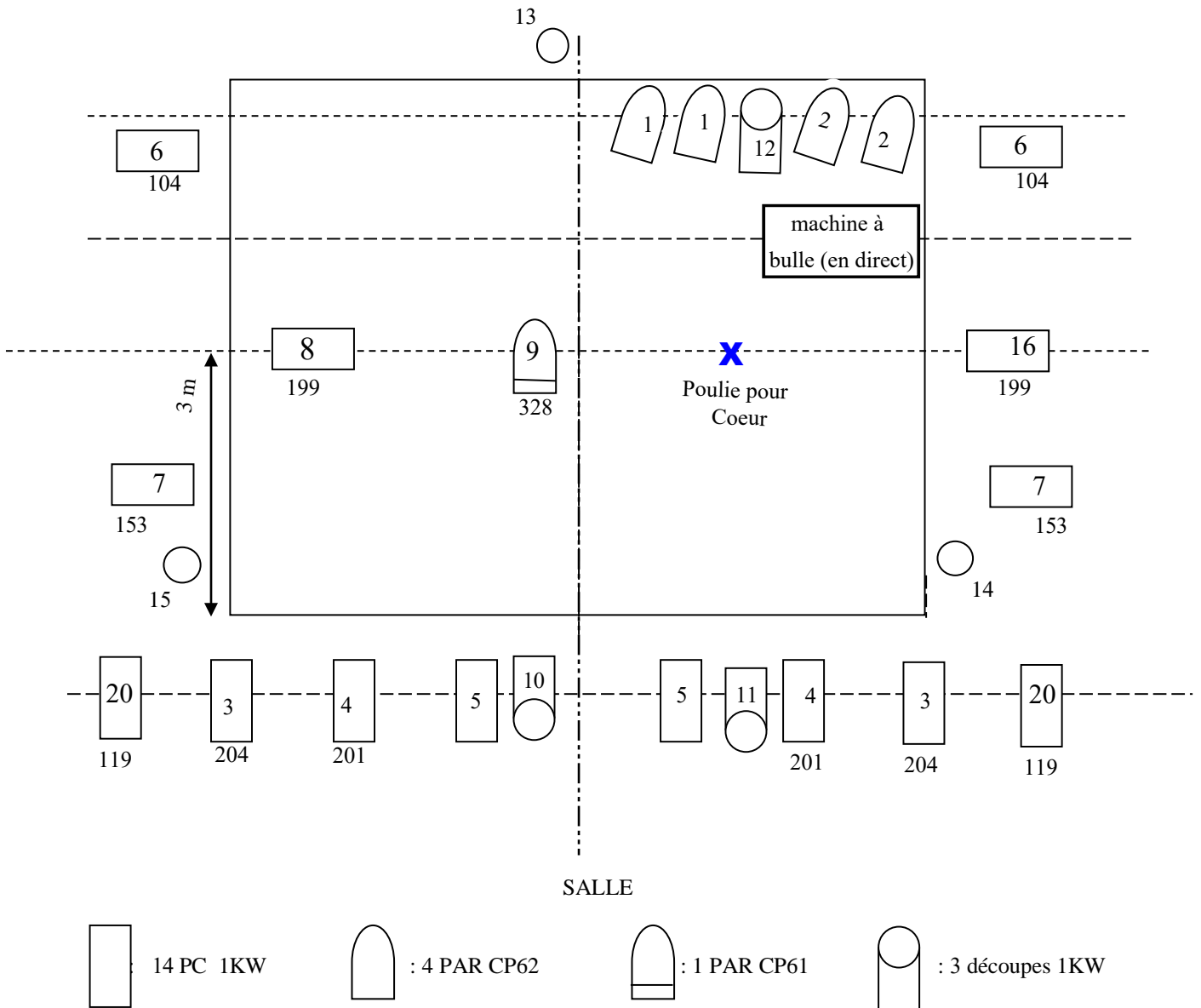
Liste Matériel

1 x système de diffusion en stéréo couvrant le public de manière homogène.

1 x Un câble stereo pour branché sur un ordinateur

Terminus

Plan de feu et fiche technique standard pour une scène de 6x6m



Pour les lignes 10, 11, 12, nous apportons des PAR LED, prévoir juste les lignes au sol ainsi que des platines.
Les PC 20 servent pour éclairer le public pendant le spectacle.

Fiche technique

Durée : 55 min

Temps de montage : 4h Démontage : 2h

Espace scénique mini : 6x6m / Hauteur sous projecteur min : 3.50m

Les projecteurs portant le même numéro peuvent être groupés. On pourra mettre un diffuseur sur les PC de face.
Prévoir des portes gélamines.